



INYECCIÓN PENIANA

Para el tratamiento de la
DISFUNCIÓN ERÉCTIL

INFORMACIÓN DEL PACIENTE
E INSTRUCCIONES



DISPOSICIÓN DE MATERIALES DE INYECCIÓN

Después de su uso, deseche todos materiales de inyección segura. El farmacéutico será capaz de suministrar una caja de jeringas desechables.

ALMACENAR INYECCIONES

LAS INYECCIONES son envasadas en viales pre-mezcladas en un frasco estéril que han sido diseñados específicamente para hacer el uso fácil y rápido. PGE-1, TRI-MIX y QUAD-MIX se debe conservarse en la nevera. Si usted viaja, utilice el kit de viaje especial. Para obtener una administración más cómoda, permite que la carga jeringa para inyección llega a temperatura ambiente durante unos 15 minutos antes de la inyección. Las inyecciones puede mantenerse a temperatura ambiente (15-30 grados Celsius / 59-86 grados Fahrenheit). Es muy importante que el BI-MIX medicamento que no está expuesto a la temperatura por encima de los 30 grados centígrados y 86 grados Fahrenheit, ya que de esta forma que el ingrediente activo resultara ineficaz.

FACTORES QUE PUEDEN REDUCIR SU ERECCIÓN

Ansiedad, fatiga, tensión y el exceso de alcohol. Acostado sobre su espalda demasiado pronto después de la administración de la inyección puede disminuir el flujo sanguíneo al pene, aumentar el escape de sangre del pene, y en consecuencia la pérdida de la erección. Uso de medicamentos que contengan descongestionantes, como los remedios de venta libre para el resfriado, alergias, sinusitis y medicamentos supresores del apetito, puede obstaculizar el efecto de las inyecciones del pene.

Utilice siempre una aguja nueva y nunca comparta una aguja con otra persona cuando usando inyecciones. Compartir agujas pueden transmitir enfermedades sexuales.

FALLOS

En ocasiones, los hombres que usan este medicamento no experimenta los resultados deseados. Si el medicamento no funciona para usted, por favor informar a uno de nuestros farmacéuticos para que puedan hablar con ustedes sobre el uso adecuado de la técnica de la inyección. Si esto no produce resultados no deseados, consultar con su médico sobre una combinación de medicamentos alternativos que pueden ser más eficaces. Bajo la dirección del médico, algunos hombres utilizan terapia erección por vacío en el día opuesto de las inyecciones peneales para mayores resultados.

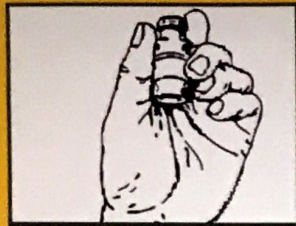
Que en la Universidad a farmacia, suministramos la línea completa de los tratamientos no quirúrgicos para la disfunción eréctil incluyen, pero no están limitados a: inyecciones pene, dispositivos de terapia Depresión y medicamentos orales.

**NO VOLVER A USAR O
COMPARTIR AGUJAS O JERINGAS**

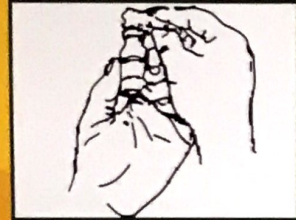
TERAPIA DE INYECCIÓN PENEANA

Preparar diagramas e inyectar el medicamento

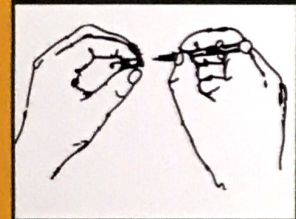
Es de vital importancia para inyectar la dosis adecuada en el pene. Comenzar siempre por la dosis más baja (0,1 cc) a menos que se indique lo contrario por su médico. Lávese las manos y séquelas con una toalla limpia.



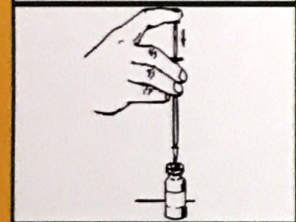
1. Compruebe la fecha de caducidad de los medicamentos. Mantenga el frasco de medicamentos para que los dedos no toquen el tapón de goma a través de la cual se inserta la aguja.



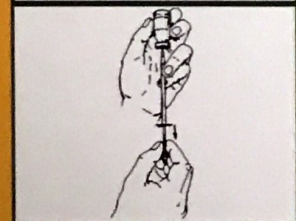
2. Limpie la parte superior del frasco con un algodón impregnado en alcohol.



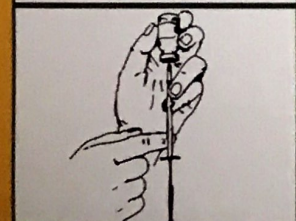
3. Quite la tapa de la aguja. No permita que la aguja toque nada antes de dibujar el medicamento o antes de inyectar el medicamento.



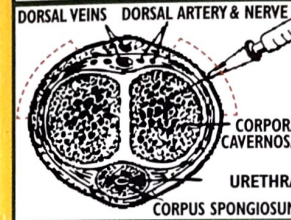
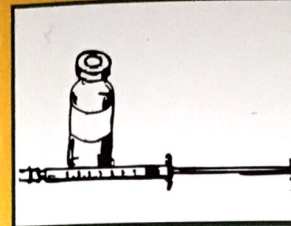
4. Dibujar una cantidad de aire igual a la cantidad de medicamento que se inyecta en la jeringa. Introducir la aguja a través del centro del tapón. Empujar el aire dentro del frasco. Esto estabiliza la presión en el frasco.



5. Invierta el frasco y la jeringa. Lentamente el medicamento en la jeringa. Golpee suavemente la jeringa para eliminar cualquier posible las burbujas de aire.



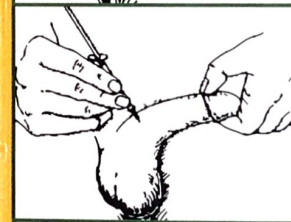
6. Mover el émbolo en y hacia fuera varias veces mientras golpea la jeringa, por lo tanto eliminar todas las burbujas de aire.



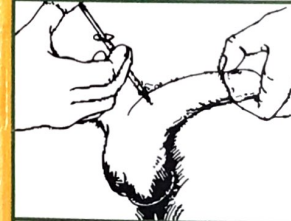
7. Con cuidado retire la aguja del frasco y colocar la jeringa al alcance de la mano antes de la inyección.



8. Utilice sitio de la inyección, como se ilustra. Esta zona ha sido designada en el dibujo con las marcas de la zona rayada (entre 9 y 11 horas y 1 y 3 horas).



9. Localizar el área de la inyección. Limpie el área con un algodón humedecido en alcohol. Tome toda la cabeza del pene. Colocación del pene en la parte interna del muslo. Mantener control sobre la cabeza después de la limpieza del lado del pene.



10. Sujete la jeringa entre los dedos pulgar y medio como una pluma. Coloque la aguja en el sitio de la inyección en un ángulo de 90 grados. Empuje la aguja, suavemente pero con firmeza.



11. Cambio el dedo para que el dedo índice o el pulgar puede empujar el émbolo. Empuje el medicamento lentamente- durante 8 a 10 segundos por empuja el émbolo.

12. Retire la aguja. Aplicar presión con el dedo índice en el sitio de la inyección y el pulgar en el lado opuesto del pene. Aplique presión durante 2 minutos. Masajear suavemente el cuerpo del pene y no se acueste) mantenerse erguido durante 10-15 minutos.

INTERCAVERNOSAL INYECCIÓN PARA EL TRATAMIENTO DE LA IMPOTENCIA (PGE-1, Bi-Mix, Tri-Mix, Quad-Mix)

Dosis para el tratamiento de la impotencia.

Usted y su médico determinará la dosis adecuada de estudiar las inyecciones.

Las erecciones debe durar de 30 minutos a 1 hora. Si la erección dura más, el paciente puede bajar la erección de:

- 1) Tomar una ducha fría
- 2) Aplicar hielo envuelto en una toalla en el pene y/o el área entre el escroto y el ano.

Nota: si tiene una erección que dura más de 3 horas y ha intentado lo anterior, ver a su médico inmediatamente y llevar la dedicación y los prospectos.



Nuestra misión en la universidad **ESPECIALIDAD UROLOGICALS** es proporcionar calidad tratamientos y soluciones para los hombres con disfunción eréctil (DE) y los hombres que simplemente no son satisfechos con la calidad de sus erecciones. Mientras ofrecemos una línea completa de los tratamientos no quirúrgicos de ED, la inyección peniana es una excelente opción para muchos hombres. Las inyecciones son fácilmente liberado en el pene. Ayuda a aumentar, en los pozos como de mantener la sangre en los cuerpos cavernosos (tejido esponjoso lleno de vasos sanguíneos en el pene). Cuando debidamente instruido, la mayoría de los pacientes son capaces de sostener una rígida erección de una hora durante el coito. Durante la primera inyección puede estar nervioso. Pero por una consulta con su médico y a través de la práctica en el hogar, las inyecciones pene será tan simple y sencillo como tú quieres que sea. Usted se merece un ED tratamiento que funciona! Nunca es demasiado temprano o demasiado tarde para buscar ED. Hable con su médico y también póngase en contacto con nosotros hoy mismo! (La receta es adjunta a este folleto.)

SELECCIONE EL SITIO DE LA INYECCIÓN

Las inyecciones se inyecta en una de las salas del cuerpo cavernoso del pene. Hay dos cuerpo cavernoso que ejecute la longitud del pene. Elegir un sitio de la inyección en un lado del cuerpo del pene, como se muestra en la Figura 8. EVITAR vasos sanguíneos visibles. Con cada uso de la estudiar las inyecciones, alterar el lado del pene y variar el sitio de la inyección. NO INYECTAR MÁS DE TRES VECES EN UNA SEMANA A MENOS QUE LO INDIQUE EL MÉDICO.

EFFECTOS SECUNDARIOS: Los efectos secundarios más comunes que se han observado utilizando estudiar las inyecciones son:

- Dolor en el pene, testículos, piernas y en el perineo (el área entre el pene y el recto).
- Enrojecimiento del pene debido a un aumento del flujo de sangre
- De mareo o vértigo
- Pulso rápido
- Prolongada erección más de 3 horas: **POR FAVOR TENGA EN CUENTA:** Si su erección es rígida durante más de 3 horas, llame a su médico inmediatamente o vaya a la sala de emergencias más cercana con el medicamento.
- Cicatrización o curvatura del pene si no administra correctamente

Si la persona tiene antecedentes de desmayos, asegúrese de hablar con su médico antes de usar las inyecciones. Si experimenta mareos o si se siente débil, se acueste inmediatamente y levante las piernas. Si los síntomas persisten, llame a su médico lo antes posible.